

今回ご紹介させ知ていただく STEALTH 895NBSは、STEALTHシリーズの最新モデルとなります。現行のSTEALTH885 の 基本的な長所はそのまま受け継いでいます。

STEALTHシリーズの最大の特徴 圧倒的な静音性

わずか
67dB

- ・スタイリッシュなデザイン
- ・42のプログラムサイクルが使用可能。
- ・USBポート



完全に密閉する
よう改作された**新**
防音カバー。



モーターの排熱
口は側面、背面
ではなく底面にス
リットをいれるこ
とでモーター音が漏
れない構造に。



容器を載せるベー
ス部分とモーターの
間にガスケット
(赤)をはさむこと
で、**振動音を低減**
しました。

お客様に提供する容器で1杯から攪拌可能なまったく新しいブレンダーです。
(通常のスムージーブレンダーの容器も使用できます)



イメージ動画のリンク
(FMIyoutubeへ飛びます)



https://youtu.be/iI_pX3Naqig

以下のセットが同梱されています。



マシン本体



リング 12oz、14oz、17oz用



スタンド×2



マイクロナイザー×2

別途オプション



専用容器



ラピッドリンスステーション

当マシンで使用できる容器は東罐興業様の以下の商材となります。
※各包業者様での取り扱いがある、通常に流通している商品です。



CP92-363 PETカップ無地

92.2φ×100.1H(mm)
(363ml 約12oz)



CP92-438 PETカップ無地

92.2φ×118.3H(mm)
(438ml 約14oz)



CP92-520 PETカップ無地

92.2φ×131H(mm)
(520ml 約17oz)



**CP92-LFリフトアップ
ストロー穴**

提供時間
の短縮

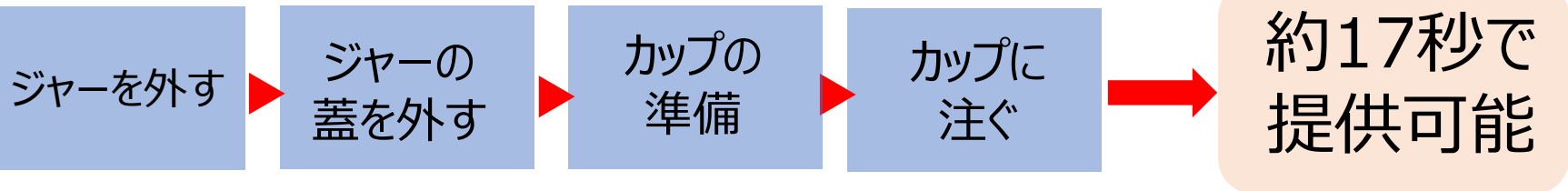


フードロス
削減

洗浄時間
の削減

洗浄水
使用量の削減

食材の処理（攪拌）が終了後のオペレーションの比較イメージ

ジャーを使用
(通常のブレンダー)マイクロナイザー
を使用した場合
ステルス895NB

処理してからの提供時間が約半分に！

容器やマイクロナイザーについての食材のこびりつき（ロス）の差

通常のリンダー容器を
使用した場合

1杯当たり 約25 g



1日100杯で 約2500 g



1か月で 約75kg

1か月あたりの
フードロスの差
約57kg分スタンドとマイクロナイザー
を使用した場合
ステルス895NB

1杯当たり約 6 g



1日100杯で 約600 g



1か月で 約18kg

12オンスカップ
約150杯分の差

容器やマイクロナイザーの洗浄に使用する水の使用量の差



通常のブレンダー容器を
使用した場合の洗浄水使用量

1杯当たり 約460 cc



1日100杯で 約46 ℓ



1か月で 約1380 ℓ

1か月あたりの
洗浄水使用量の差
約990 ℓ



スタンドとマイクロナイザー
を使用した場合
ステルス895NBの洗浄水使用量

1杯当たり約130cc



1日100杯で 約13 ℓ



1か月で 約390 ℓ



容器やマイクロナイザーの洗浄に使用する時間の差



通常のブレンダー容器を
使用した場合の洗浄水使用量

1杯当たり 約30秒

1日100杯で 約3000秒

1か月で 約90,000秒

1か月あたりの
洗浄時間の差
約54,000秒
(900分)
= 15時間



スタンドとマイクロナイザー
を使用した場合
ステルス895NBの洗浄水使用量

1杯当たり約12秒

1日100杯で 約1200秒

1か月で 約36,000秒



約15,000円分の差
(時給1000円換算で)

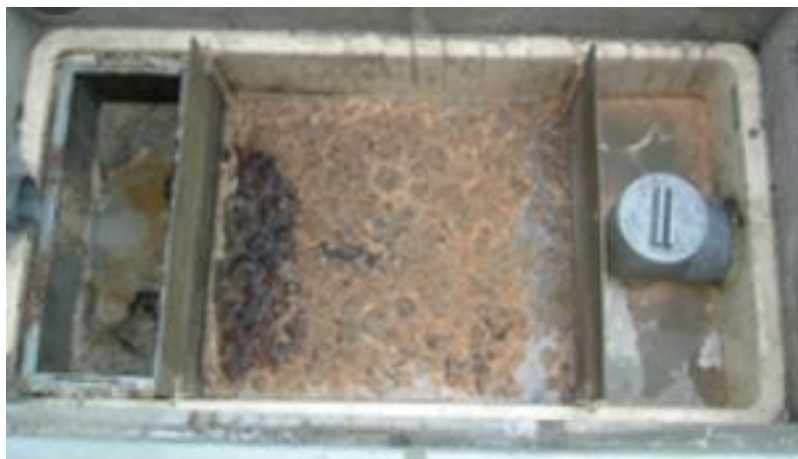
仕込み⇒ 提供の簡略化が可能です



2020カフェショーFMIブースの写真

カップ詰めにし陳列したフルーツをそのままブレンドすることで、見栄えのある仕込みが事前に可能。

容器の移し替えもないため二次汚染のリスクを低減します。



カップ詰めにし陳列したフルーツをそのままブレンドすることで、
食材の残りかすが少なくなります。



グリストラップの詰まりが減少、清掃時間が削減できます。

氷分の重量

液体重量

スムージー

40

%

凍らせたフルーツや野菜

60

%

フルーツ果汁・牛乳・
豆乳・ヨーグルトなど※フルーツ（野菜）
と牛乳が材料のもの

グラニータ

液体が常温
(20℃程度) の場合

50

%

氷

50

%

フルーツ果汁・牛乳・水など

※液体の温度が高い
ので氷が多め。

グラニータ

液体が冷蔵
の場合

40

%

氷

60

%

フルーツ果汁・牛乳・
豆乳・水など※液体の温度が低い
ので氷が少なめ。



STELTH 895 NBS



スタンド×2 マイクロナイザー×2

リング 120z、14oz、
17oz用

初期設定ではボタン 1、2 が1カップ用のブレンドサイクルです。

型 式	STEALTH 895 NBS
電 源	単相100V
電 流	
消 費 電 力	
プログラムボタン数	6
パルスボタン	1
プロフィール数	4
ブレンドサイクル数	42+1 (使用不可ボタン)
U S B ポ ー ト	○
防 音 カ バ ー	○
埋 め 込 み 仕 様	×
キューブアイス対応	○