

UNOX専用 洗浄液『Det & Rinse』



UNOXオープン××6型専用の洗浄液

終業時に毎日おこなってください

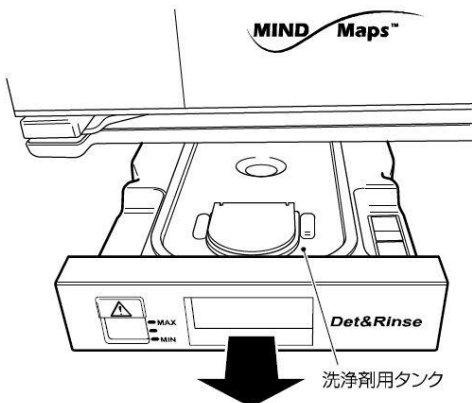
専用洗浄剤『Det&Rinse』の補充方法

ここでは、本機に専用洗浄剤『Det&Rinse』を補充する方法について説明します。

1. 本機下部にある洗浄剤用タンクを手前に引き出してください

メモ

XV-206 / XB-206 は、扉を開けてから洗浄剤用タンクを引き出してください。



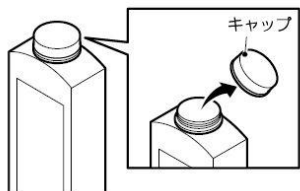
タンクには3ℓ補充できます

2. 洗浄剤用タンクの蓋を開けて本機の専用洗浄剤『Det&Rinse』を補充してください

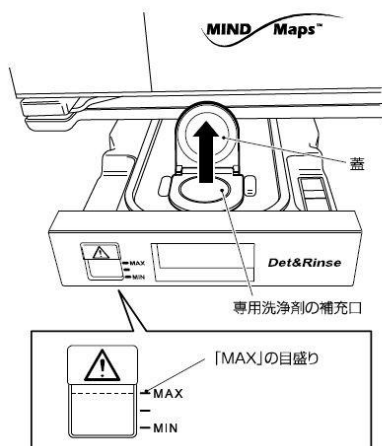
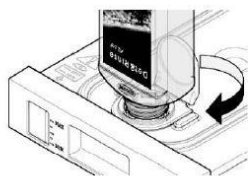
洗浄剤のキャップを取り外してください。

お願い

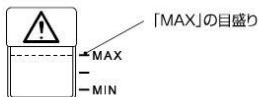
注ぎ口のフィルムは、はがさないでください。



専用洗浄剤の注ぎ口を下にして、専用洗浄剤の補充口に差し込んで時計方向に回してください。洗浄剤が洗浄剤用タンク内に入っていきます。



専用洗浄剤の補充口



専用洗浄剤は、洗浄剤用タンク前面の窓にある「MAX」の目盛りまでを目安に入れてください。

専用洗浄剤『Det&Rinse』の補充ができましたら、容器を取り外して、洗浄剤用タンクの蓋を閉めてください。

3. 本機下部に洗浄剤用タンクをしっかりと押し込んでください

モード	時間	容量
水洗い	00:06	
クイック	00:34	⇒50cc
ショート	00:39	⇒100cc
ミディアム	00:59	⇒200cc
ロング	01:39	⇒350cc